

Problém v Jedovnicích

návrh silničního obchvatu a změna
územního plánu

Jedovnice – základní údaje

- Městys v srdci Moravského Krasu, okres Blansko, cca 35 km od Brna
- Počet obyvatel cca 2600
- Městys je v síti IDSJMK (autobusová doprava)

Problém

- Napříč středem obce Jedovnice vede frekventovaná silnice první třídy č.373
- Na této komunikaci je velký provoz
- Nedostatek přechodů a retardéry u nich
- Technický stav vozovky není ideální

Ilustrace aktuální situace:

- Na následující ilustraci uvidíte, že silnice č.373 vede přímo středem městysu, dokonce skrz náměstí

Základní Turistická Fotomapa Další mapy

Stínování Fotografie



Rudice

JEDOVNICE

Ošovec

0 100 200 300 400 500 600 m

Návrh řešení

- Silniční obchvat pro projíždějící vozidla
- Rozvoj územního plánu obce
 - nová výstavba
 - zeleň, hrací prvky pro malé děti a hřiště
 - zachování a nové využití komunikací
 - celkový rozvoj městysu

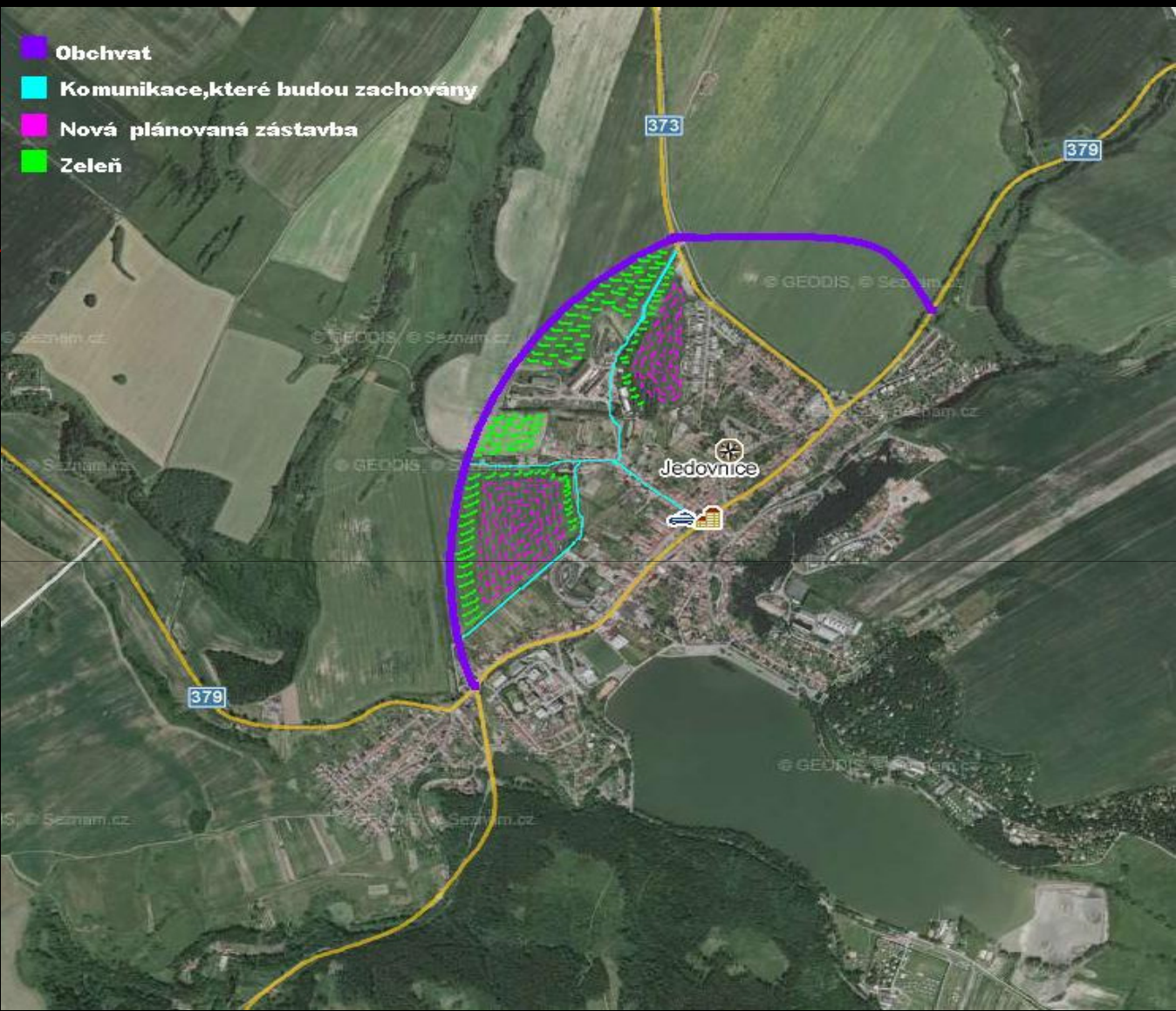
Ilustrace návrhu:

- Na Ilustraci uvidíte :

- obchvat vedený západně od městysu, který za obcí opět navazuje na silnici č.373 a silnici č.379

- zelení oddělené JZD

- plochy k nové zástavbě, které přiléhají k aktuální zástavbě



Závěrem

- Navrhované řešení, by jistě mělo významný vliv na kvalitu života v městysu, jeho rozvoj a zvýšení atraktivity této vyhledávané rekreační oblasti.

Děkujeme za pozornost

- Romana Doležalová
- Denisa Komendová
- Jakub Marada
- Martina Stará
- Magdalena M. Šťastná