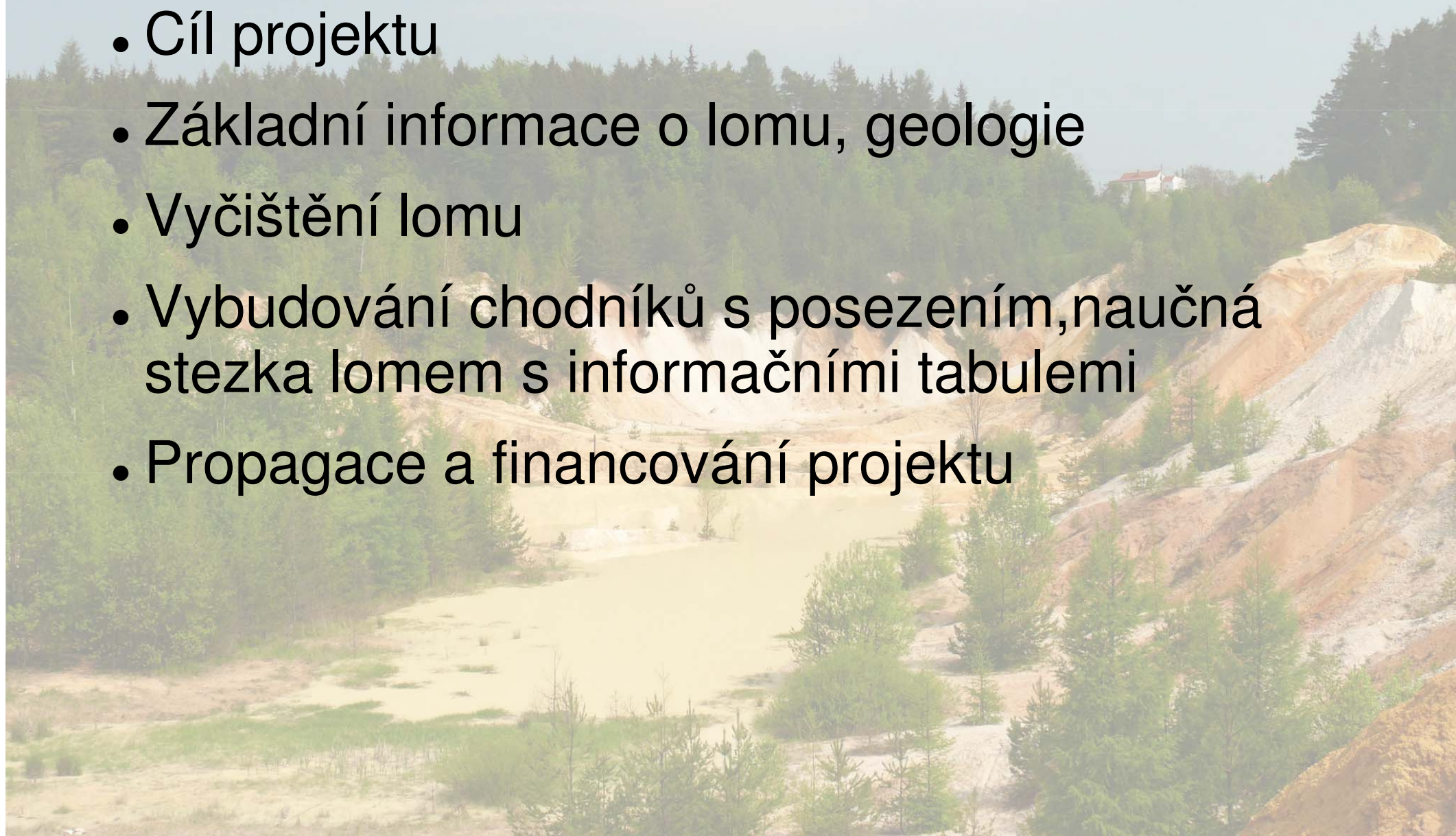


Ekoprojekt - Písečný lom Seč



Struktura projektu

- Cíl projektu
- Základní informace o lomu, geologie
- Vyčištění lomu
- Vybudování chodníků s posezením, naučná stezka lomem s informačními tabulemi
- Propagace a financování projektu

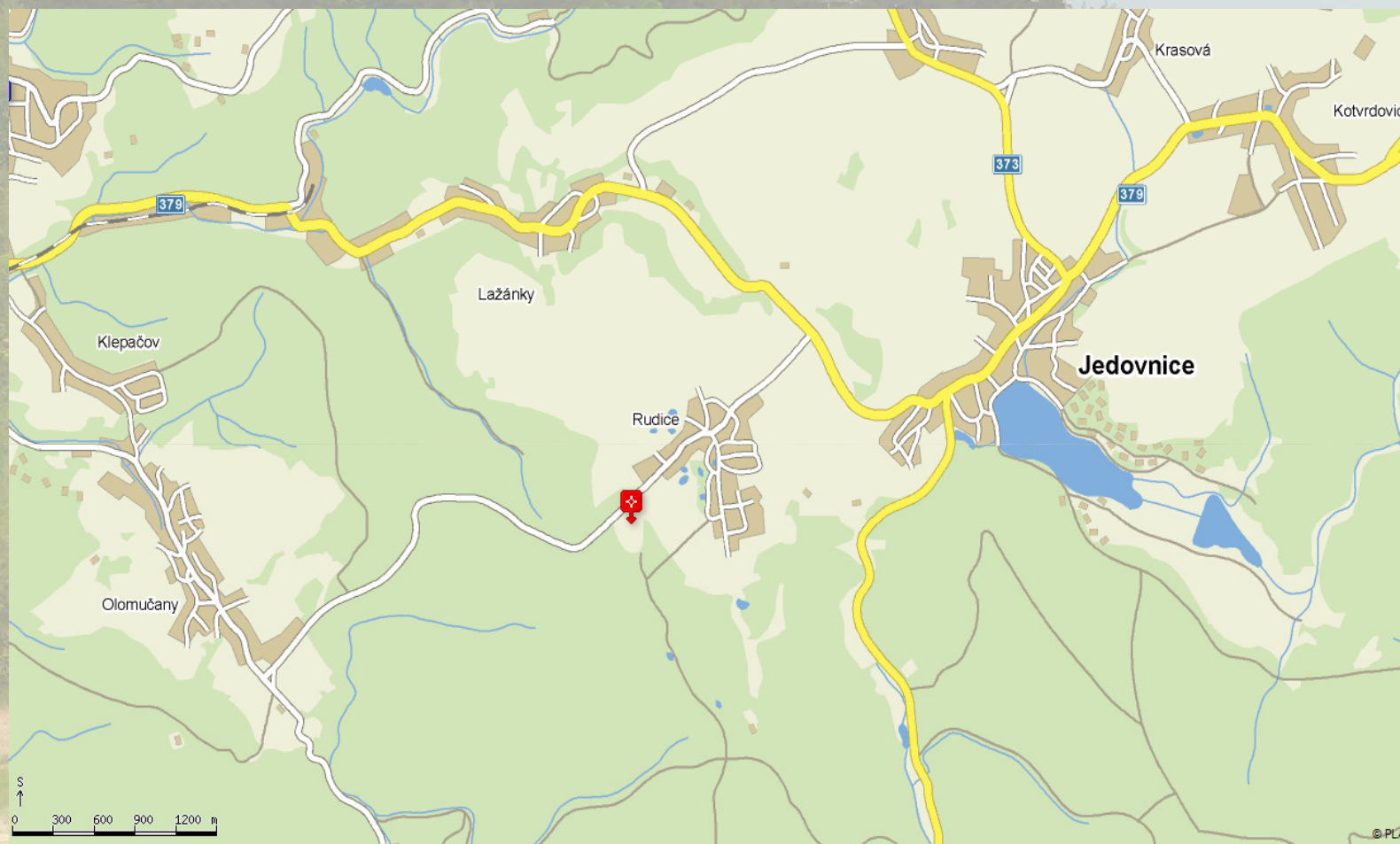


Cíl projektu

- Cílem našeho projektu je především vyčištění této krásné lokality Moravského krasu
- Dále je třeba zamezit dalšímu znečišťování životního prostředí v okolí lomu
- Chtěli bychom připravit komplexnější systém naučné stezky okolo lomu
- A v neposlední řadě také zajistit, aby měla širší veřejnost možnost se o tomto místě více dozvědět

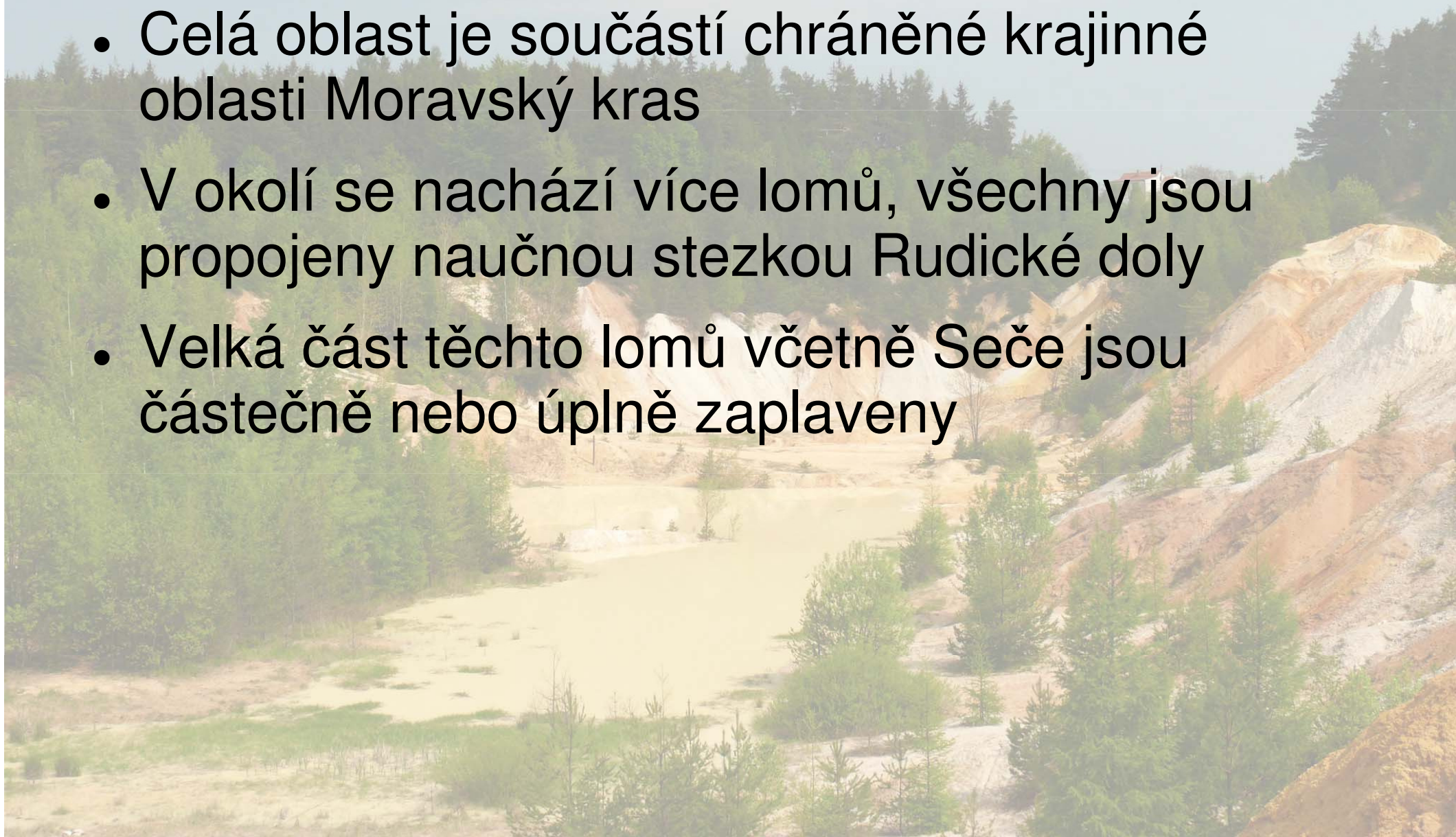
Základní informace o lomu

- Lom se nachází nedaleko obce Rudice na Blanensku



Základní informace o lomu

- Celá oblast je součástí chráněné krajinné oblasti Moravský kras
- V okolí se nachází více lomů, všechny jsou propojeny naučnou stezkou Rudické doly
- Velká část těchto lomů včetně Seče jsou částečně nebo úplně zaplaveny



Geologie

- V minulosti se lom používal jako pískovna nebo jako zdroj železné rudy a hlinku na barvení keramiky
- Dnes zde již těžba neprobíhá, místo je však středem zájmu mineralogů a paleontologů pátrajících po geodách a zkamenělinách živočichů rodu brachiopoda



Vyčištění lomu

- V první řadě je třeba lom vyčistit od odhozených odpadků



Vyčištění lomu



- Pro pohyb turistů je také důležité umístit zde odpadkové koše a zajistit, aby byly důsledně vynášeny
- Jako preventivní opatření proti hromadění odpadků v přírodě by bylo dobré varovat návštěvníky prostřednictvím cedulí se „zákazem skládky pod pokutou 50,000,- Kč“
- Náklady odhadem 30,000,- Kč

Turistické chodníky

- Také by se zde měly vybudovat značené chodníky, aby turisté nehýzdili přírodu velkým množstvím cestiček
- Tyto chodníky by se měly vysypat štěrkem, aby se zamezilo erozi, a aby byly schůdné i za špatného počasí
- Pro nadšené geology by se mohla místa s nejvyšším výskytem fosílií označit informačními cedulemi
- Náklady odhadem 70,000 Kč

Naučná stezka

- Naučná stezka Rudické doly zde sice již několik let funguje, ale bylo by třeba ji vybavit více informačními tabulemi



Tabule by měly obsahovat

- Informace o živočišných a rostlinných druzích v okolí a informace o geologii
- Mapu přilehlého okolí (popř. celého kraje a republiky) a vzdálenosti k orientačním nebo jinak turisticky důležitým bodům v okolí
- Historii lomu, vývoj těžby v okolních lomech
- Informace o zaplavených dolech vytvářejících přírodní jezírka, některá využívaná i jako koupaliště
- Náklady odhadem 40,000,- Kč

Propagace

- Plakáty
 - ve školách, zvláště botanické, zoologické a lesnické
 - prostředky MHD (tramvaje, autobusy)
 - jiné organizace a instituce viz níže
- Webové stránky
 - fotogalerie
 - virtuální průchod lomem
 - atlas rostlin a živočichů
 - zařazení do databází ekoprojektů

Propagace

- Zapojení a informování jiných institucí
 - ubytovací a stravovací zařízení na celém území Moravského krasu
 - radnice a správní centra
 - ekologické organizace
 - turistické informační stánky
- Umístění směrových cedulí na silnice
- Pořádání vzdělávacích a zábavních akcí pro školy a širší veřejnost
- Náklady odhadem 60,000,- Kč

Financování projektu

- Celková částka potřebná k realizaci projektu bude činit přibližně 200,000,- Kč
- Částka může být financována ze zdrojů
 - obce Rudice a Jedovnice
 - města Brna a Jihomoravského kraje
 - Fondu EU pro rozvoj životního prostředí
 - Úřadu pro životní prostředí
 - vzdělávacích institucí



Autoři: *Pavel Dostal, Jan Tomíšek,
Ondřej Nováček, Vojtěch Kaňa,
Jana Damková*